

Hay un vector para cada misión

El envío de productos frescos y congelados de la granja al consumidor final es un proceso complejo, y la clave está en los equipos a nuestra disposición. Deben cumplir con cada aspecto de su misión y ofrecer la máxima fiabilidad.

Nuestra gama Vector le ayuda a superar el reto con tres equipos frigoríficos especializados. Cada uno de estos equipos se ha diseñado para maximizar el rendimiento de su **cadena de frío**, optimizar sus **costes de explotación** y minimizar su **huella medioambiental**.

VECTOR 1350

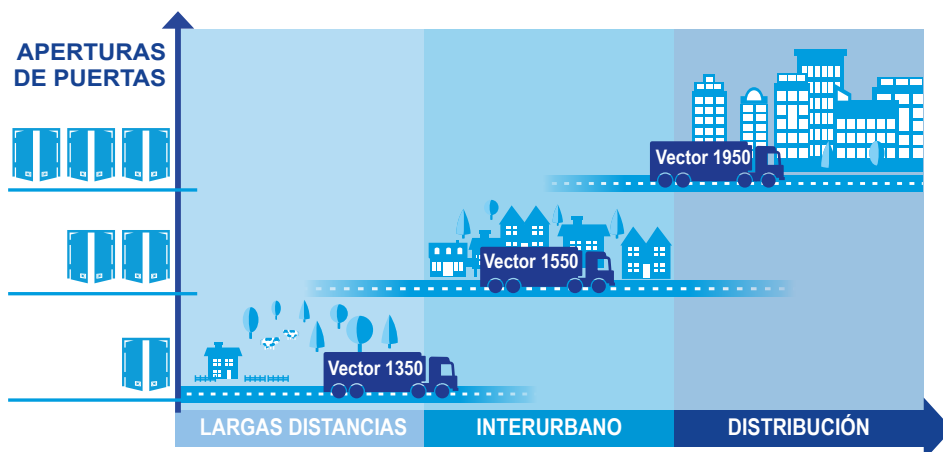
Siendo uno de los más ligeros del mercado, este equipo ofrece facilidad de uso y alto rendimiento para lograr la máxima carga útil. Perfecto para envíos de larga distancia, nacionales e internacionales, también permite realizar diferentes trabajos de distribución con pocas aperturas de puertas.

VECTOR 1550

Este equipo Vector ofrece alta versatilidad y costes de explotación optimizados para envíos de larga distancia y trabajos de distribución que necesitan una apertura frecuente de puertas.

VECTOR 1950

Diseñado para envíos que requieren un control preciso de la temperatura de mercancías delicadas, el Vector 1950 también sirve para trabajos de distribución intensos que necesitan multitemperatura y/o apertura múltiple de las puertas.



La selección de equipos puede variar según el tipo de mercancía transportada, el aislamiento de la caja, el tamaño de la carrocería, la temperatura exterior, etc. Para más información, consulte a su contacto en Carrier.



Una red de expertos a nivel Europeo

ASISTENCIA TÉCNICA CARRIER TRANSICOLD

- 59 Países
- Más de 2000 técnicos de mantenimiento
- Asistencia móvil 24/7 
- Más de 600 puntos de servicio

LOCALIZADOR DE CENTROS DE ASISTENCIA TÉCNICA

Descargue nuestra aplicación de móvil para localizar su centro de asistencia técnica más cercano.

Disponible para Apple®* y Android™**.

* Apple® es una marca registrada de Apple Inc.

** Android™ es una marca comercial de Google Inc.



UNA AMPLIA RED

Ponga su flota en manos de profesionales. Con el equipamiento más avanzado, 2000 técnicos perfectamente preparados, en más de 600 centros de servicio, están listos para mantener su flota en la carretera. Le ayudaremos allá donde se encuentre, las 24 horas del día

RECAMBIOS ORIGINALES

Los recambios adecuados en el momento correcto. Confíe en recambios originales Carrier y su flota se beneficiará de la mejor calidad, disponibilidad, variedad y reducción de costes.

CON CONTRATO

Para una mayor tranquilidad, sea previsor. Nuestro contrato everCOLD le garantiza que su equipo funcione siempre con la máxima eficiencia.

everCOLD™

Descubra nuestro sitio web: www.carriertransicold.eu



600 Centros de Servicio Carrier en
Europa, Rusia, Oriente Medio y África

Carrier Transicold Europe S.C.S.
Le Cristalia
3 rue Joseph Monier
F-92500 Rueil-Malmaison
Teléfono : +33 (0)1 41 42 28 00
Fax : + 33 (0)1 41 42 28 28
www.carriertransicold.eu

cool
by Carrier

VECTOR®

*Hay un vector
para cada misión*



Carrier
TRANSICOLD



LARGA DISTANCIA



INTERURBANO



DISTRIBUCIÓN



Ligero y fácil de usar

VECTOR
1350



SU MISIÓN

¿Necesita su misión temperatura constante durante largas distancias, con la máxima carga útil y el mínimo tiempo de parada?
¿Podría también implicar la distribución con algunas aperturas de puertas?

NUESTRA SOLUCIÓN

Vector 1350 combina la simplicidad de la tecnología impulsada por correas con la eficiencia de la tecnología eléctrica patentada. Con una capacidad optimizada de 13 100 vatios, el equipo Vector 1350 también está disponible en versión eléctrica.

FÁCIL DE USAR

El nuevo display de tipo cabina es más cómodo para el usuario.



FÁCIL MANTENIMIENTO

Con tecnología ampliamente probada, recambios disponibles y fácil acceso a sus distintos componentes, el mantenimiento de su flota puede hacerse de forma rápida y sencilla.

PESO LIGERO

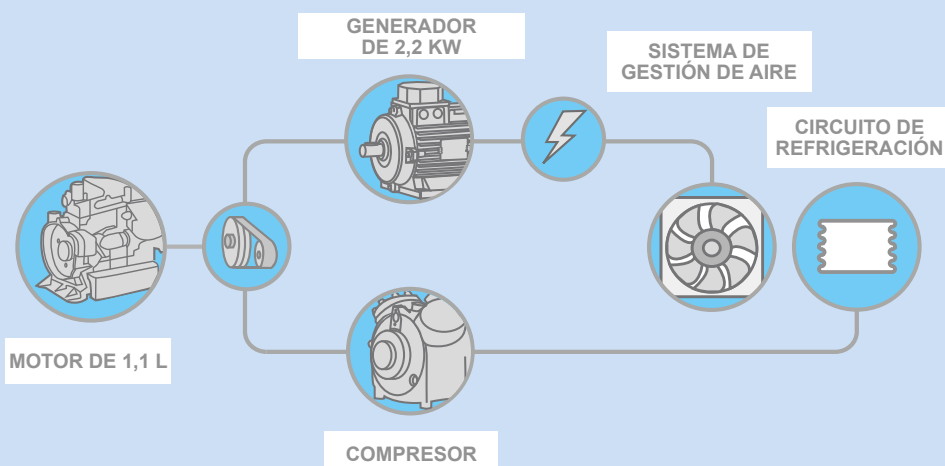
Con solo 645 kg, el equipo Vector 1350 es uno de los más ligeros de su clase. Ahorra combustible reduciendo la carga sobre el tractor o aumentando la carga útil en la caja.

ULTRA LIGERO



TECNOLOGÍA

El motor impulsa un compresor y un generador para accionar el sistema de ventilación. Los ventiladores eléctricos reducen el número de correas, mejorando significativamente la fiabilidad, al tiempo que permite el funcionamiento con un pequeño motor de tan sólo 1,1 L consiguiendo así un importante ahorro de combustible.



Versátil, respetuoso con el medio ambiente y rentable



SU MISIÓN

¿Requiere su misión el transporte de largas distancias con temperatura controlada y distribución con apertura frecuente de las puertas?

¿Está trabajando para reducir su huella medioambiental?

NUESTRA SOLUCIÓN

El equipo Vector 1550 combina la tecnología patentada E-Drive™ con un economizador: una tecnología de alto rendimiento, eficiente y sostenible.

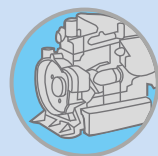
Listo para superar una amplia variedad de retos logísticos, presenta una capacidad equilibrada de bajos costes de explotación de 14 995 vatios, y reduce significativamente la huella medioambiental.

DISPONIBLE EN



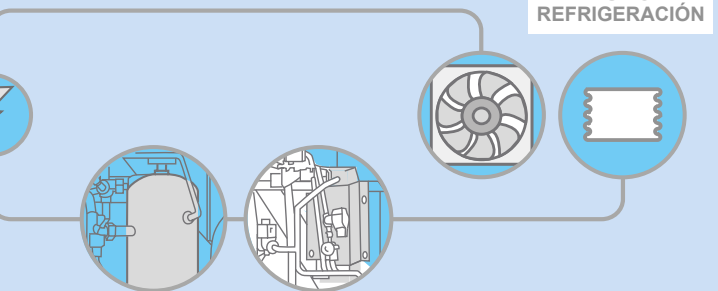
TECNOLOGÍA

El equipo Vector 1550 incorpora tecnología E-Drive™. Gracias al aumento de la capacidad que proporciona el economizador, el tamaño del compresor es más pequeño, permitiendo a su vez el funcionamiento con un motor muy reducido.



MOTOR DE 1,5 L

GENERADOR DE 16 KW

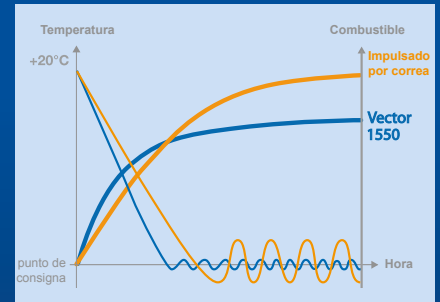


COMPRESOR HERMÉTICO + ECONOMIZADOR

CIRCUITO DE REFRIGERACIÓN

MENOR CONSUMO DE COMBUSTIBLE

Con una capacidad de 14 995 vatios, el consumo de combustible se reduce significativamente.

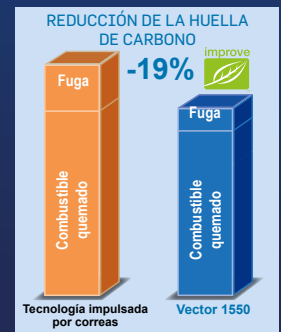


MÁXIMO TIEMPO DE FUNCIONAMIENTO

La tecnología E-Drive™ patentada elimina 17 piezas sometidas a desgaste o roturas para mejorar la fiabilidad y aumentar el tiempo de funcionamiento hasta el 99,4%.

TECNOLOGÍA SOSTENIBLE

Con menos juntas y piezas de desgaste, la tecnología E-Drive™ eléctrica combinada con un compresor hermético, ayuda a reducir significativamente las fugas de refrigerante, frente a la tecnología impulsada por correa.



* 5,8 toneladas anuales de ahorro de CO2 por equipo, basado en 1500 horas de funcionamiento



TECNOLOGÍA

La tecnología E-Drive™ elimina las transmisiones mecánicas de la tecnología impulsada por correas, transformando la potencia del motor en electricidad.

Potencia y control para multitemperatura y multidistribución

VECTOR
1950



SU MISIÓN

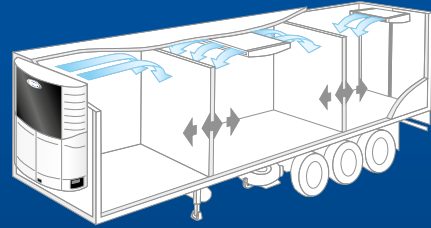
- ¿Requiere su misión un control preciso de la cadena de frío con múltiples puntos de entrega?
- ¿Necesita alta potencia para transportar mercancías a diferentes temperaturas?

NUESTRA SOLUCIÓN

El equipo Vector 1950 combina una alta capacidad frigorífica con una configuración flexible de los compartimentos. Es perfecto para el transporte de mercancías delicadas, distribución intensiva, aperturas múltiples de puertas y/o control multitemperatura. Tiene una capacidad de 18 875 vatios.

CONTROL MULTIZONA

Libertad para personalizar su trailer.



ENFRIAMIENTO DE ALTO RENDIMIENTO

El potente equipo Vector 1950 le ayuda a proteger su carga con un tiempo de enfriamiento incomparable, un control preciso de la temperatura y una distribución homogénea del aire gracias a su circulación de aire de 5 700 m³/h.

VERSIÓN CITY

Para repartos nocturnos silenciosos en áreas urbanas, el equipo Vector 1950 tiene la certificación Piek de reducción de ruido hasta 60dB(A).

DISPONIBLE EN
EQUIPOS VECTOR
1550 Y VECTOR 1950



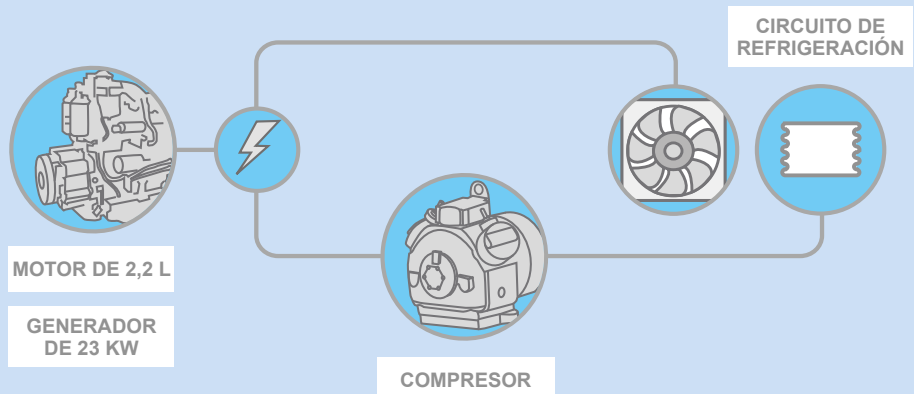
E-DRIVE[®]

BENEFICIOS

La tecnología E-Drive™ proporciona un excelente rendimiento en toda la cadena de frío, al tiempo que reduce la huella de CO₂ y los costes totales de explotación.

TECNOLOGÍA

El equipo Vector 1950 incorpora tecnología E-Drive™ patentada. Calor eléctrico constante y un concepto único de refrigeración y calentamiento simultáneos garantizan el máximo rendimiento en compartimentos múltiples.



Tecnología para impulsar su negocio

INTELIGENCIA DE CONTROL

PERSONALICE SU TRANSPORTE

Maximice la efectividad de su flota. Se pueden usar programas de software de sistemas de control para reducir el consumo de combustible, el tiempo de funcionamiento, los costes de mantenimiento y las emisiones de gas de efecto invernadero.

Disponible para equipos Vector 1550 y Vector 1950.



INTELLISET™

Seleccione opciones personalizadas para equilibrar el enfriamiento y el consumo de combustible según los diferentes tipos de cargas.



PRODUCTSHIELD™

Supervise la temperatura exterior para optimizar el entorno de la caja.



DOOR MAN™

Monitoriza los interruptores de las puertas y ajusta el funcionamiento del equipo para ahorrar combustible.



DATATRAK™

Proporciona monitorizado y control remoto de una dirección o dos direcciones.



FUELCHECK™

El sensor ultrasónico en el depósito alerta al conductor de niveles bajos de combustible.



OPTICOLD

Garantiza el control de temperatura más preciso, para aplicaciones sensibles a los cambios bruscos de temperatura.



ECOFUEL

Proporciona el correcto equilibrio entre el control de temperatura y el consumo de combustible.



PROTECCIÓN

Seleccione dos puntos de consigna Min/Máx para proteger la carga.



REVISIÓN AUTOMÁTICA (PRETRIP)

Revisa el funcionamiento del equipo antes de emprender la ruta.



BLOQUEO DE TECLADO

Evita usos incorrectos del panel de control.

ACCESORIOS

AUMENTE SUS POSIBILIDADES

Incremente la eficiencia de los conductores y el rendimiento final con una amplia variedad de accesorios exclusivos.

- Gama de termógrafos Datacold
- Monitorizado en tiempo real ColdTrans (Telemático)
- ColdTouch (control remoto de cabina)
- Paneles remotos
- Kit de luces
Estado del frigorífico revisado a distancia
- Monitorización con doble sensor
- Cargador de batería para equipo Vector 1550 y elevador trasero de equipo Vector 1950
- Protector de la batería
- Kit calentador de combustible
- Kit de ruido
- Depósito de combustible
- TRUView_PC_tool para realizar el mantenimiento

		VECTOR 1350	VECTOR 1550	VECTOR 1550 CITY	VECTOR 1950	VECTOR 1950 MT	VECTOR 1950 CITY MT
CAPACIDAD FRIGORÍFICA CARRETERA (Vatios)	0°C/+30°C	13 110	14 995	14 835 12 050 ⁽²⁾	18 875	18 200	18 005 14 110 ⁽²⁾
	-20°C/+30°C	8 305	8 285	8 160 6 700 ⁽²⁾	10 130	9 410	9 900 8 510 ⁽²⁾
CAPACIDAD FRIGORÍFICA ELÉCTRICO (Vatios)	0°C/+30°C	8 000 ⁽¹⁾	13 200	12 600	15 440	15 345	15 000
	-20°C/+30°C	6 915 ⁽¹⁾	7 360	7 055	9 200	9 085	9 125
CAPACIDAD DE CALENTAMIENTO (Vatios)		9 300	8 800	8 800 5 000 ⁽²⁾	8 700	8 700	8 700
CIRCULACIÓN DE AIRE (m³/h)		5 435	5 700	5 700 4 425 ⁽²⁾	5 700	5 700	5 700
PESO (Kg)		645 690 ⁽¹⁾	706	725	882	911	712 Caja bajo chasis: 563
DIMENSIONES (mm)		2050 x 430 x 2227 Puntos de montaje estandarizados en toda la gama Vector					2050 x 430 x 2227 Caja bajo chasis: 1500 x 540 x 800
PRESIÓN SONORA (dB(A))	Standard	69	71,5	60 ⁽²⁾	76	76	60 ⁽²⁾
	Nivel bajo de ruidos	67	70,5		73	73	

(1) Versión eléctrica. (2) Modo Piek.

All units running on R452A refrigerant.



Stage V* para motores diesell
*EU Non Road Mobile Machinery
(NRMM) Reglamento EU/2016/1628